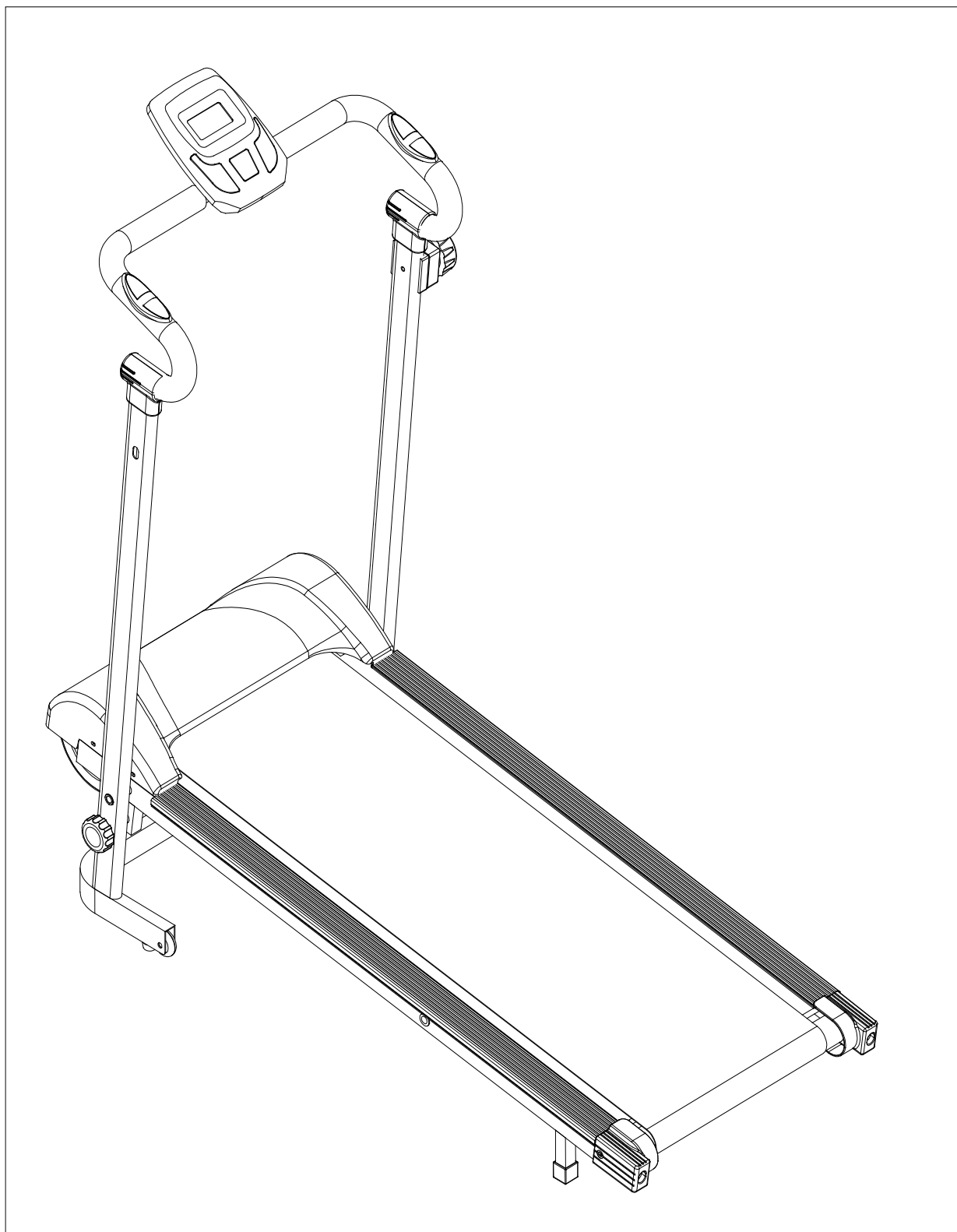


Беговая дорожка магнитная DFC LV1005. Руководство пользователя



Внимание: подробно прочитайте это руководство перед использованием!

Инструкции по технике безопасности

Пожалуйста, сохраните это руководство для использования в будущем!

Советы по безопасности:

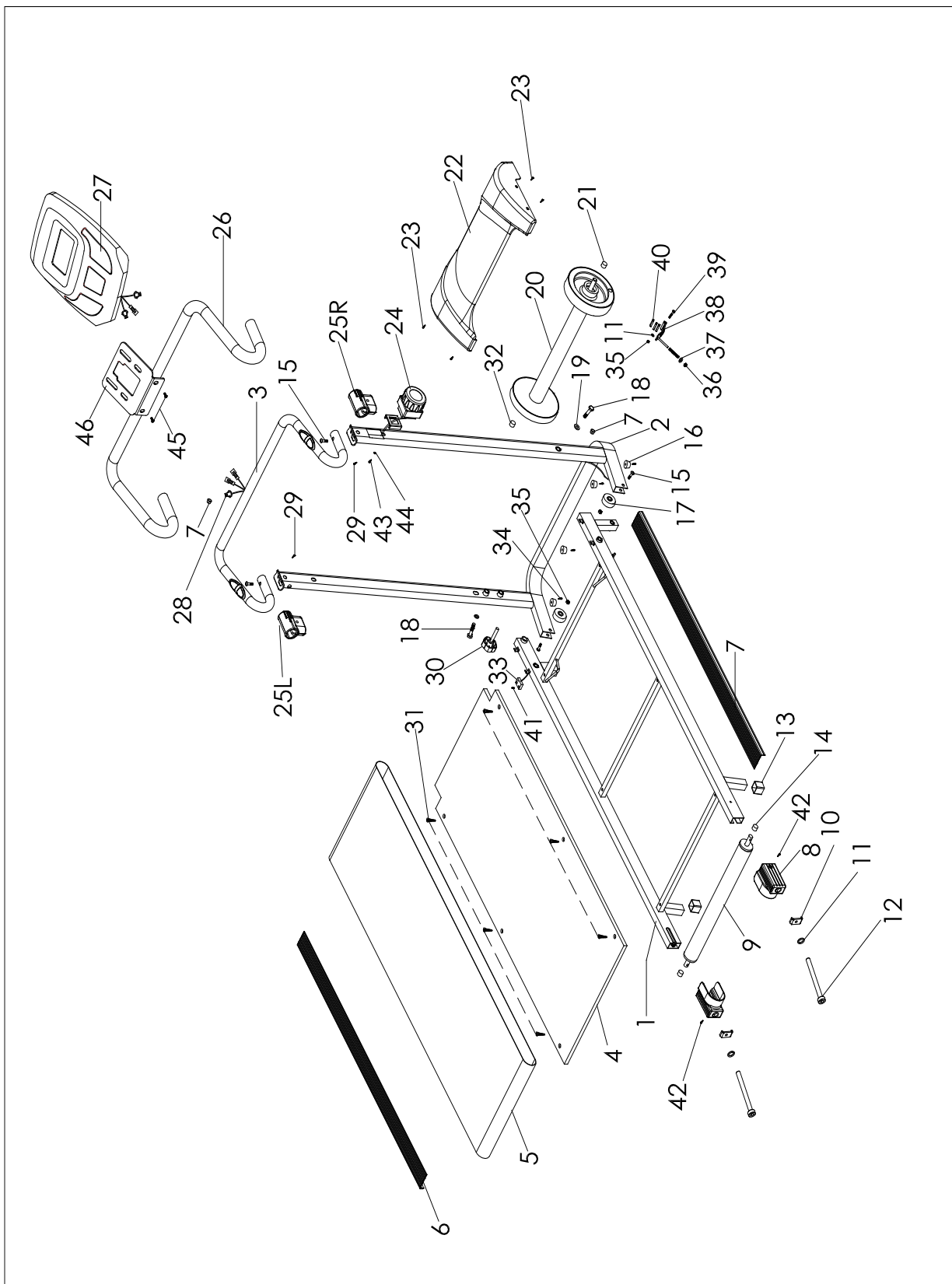
Несмотря на то, что большинство мер предосторожности были учтены при проектировании и производстве аппарата остается ряд правил, которые необходимо соблюдать во время пользования. Перед использованием подробно прочтите данное руководство, уделив особое внимание следующим мерам:

1. Всегда держите детей и домашних животных на расстоянии от оборудования. Не оставляйте детей без присмотра взрослых с беговой дорожкой.
2. Данным оборудованием может одновременно пользоваться только ОДИН человек.
3. Следите за реакцией своего организма. Неправильные или чрезмерные физические нагрузки могут быть опасны для вашего здоровья. Прекратите занятие, если вы почувствуете один из симптомов: боль, тяжесть в груди, аритмию, сильную отдышку, легкое головокружение или тошноту. Если вы обнаружили один из этих симптомов, немедленно обратитесь к врачу.
4. Оборудование должно располагаться на ровной свободной поверхности, не пользуйтесь им вблизи воды и вне помещений.
5. Не располагайте руки на подвижных частях тренажера, чтобы избежать травм рук и пальцев.
6. Всегда носите подходящую для тренировок одежду, спортивную или иную удобную рекомендованную обувь.
7. Избегайте любых острых предметов вокруг оборудования.
8. Люди с ограниченными возможностями должны использовать оборудование только под присмотром тренера или другого ответственного лица.
9. Рекомендуется проводить разогревающую разминку перед началом тренировки.
10. Всегда перед использованием проверяйте оборудование на предмет поломок, поврежденных частей и нерабочих механизмов. Если будут обнаружены какие-либо неисправности, не используйте тренажер.
11. Старайтесь записывать результаты своих тренировок.
12. Безопасность продукта является общим требованием GB17498-1998.

ВНИМАНИЕ!

Перед началом тренировок проконсультируйтесь со своим врачом. Это особенно важно для лиц старше 35 лет и для людей, ранее имевших проблемы со здоровьем. Наша компания не несет ответственности за травмы, полученные по вине потребителя.

СБОРОЧНЫЙ ЧЕРТЕЖ



СПЕЦИФИКАЦИЯ

No.	ОПИСАНИЕ	КОЛ-ВО	No.	ОПИСАНИЕ	КОЛ-ВО
1	Основная рама	1	24	Tension Control Knob	1
2	Левая и правая стойки	1	25L/R	Handle Bar Cover	2
3	Поручень	1	26	Foam Grip	2
4	Дека	1	27	Computer	1
5	Running belt	1	28	Middle Sensor Wire	1
6	Side rail	2	29	Philip Screw ST4.0*12	2
7	Clip Wire Plug	1	30	Locking Pin M10	1
8	Toe Caps	2	31	Philips Screw ST4.8*25	5
9	Rear Roller	1	32	Spacer \varnothing 18* \varnothing 12*6	1
10	Adjust Breaker	2	33	Sensor	1
11	Flat Washer \varnothing 6	2	34	Philip Screw ST4.2*20	4
12	Allen Bolt M6*60	2	35	Nylon Nut M8	3
13	Square End Cap	2	36	Nylon Nut M6	1
14	Spacer	2	37	Flat Wahser \varnothing 8	3
15	Allen Bolt M8*30	2	38	Magnetic Board	1
16	Foot Cushion	4	39	Hex-Head Bolt M8*75	1
17	Transportation Wheel	2	40	Strong Magnet	3
18	Hex-Head Bolt M10*50	2	41	Philip Screw ST4.2*12	1
19	Flat Washer \varnothing 10	2	42	Philip Screw M5*12	2
20	Front Roller	1	43	Philip Screw M5*20	1
21	Spacer \varnothing 18* \varnothing 12*8	1	44	Flat Wahser \varnothing 5* \varnothing 20*1.0	1
22	Motor cover	1	45	Allen Bolt M8*15	2
23	Philip Screw M5*10	4	46	Computer seat	1

Assembly Instruction :

Step 1

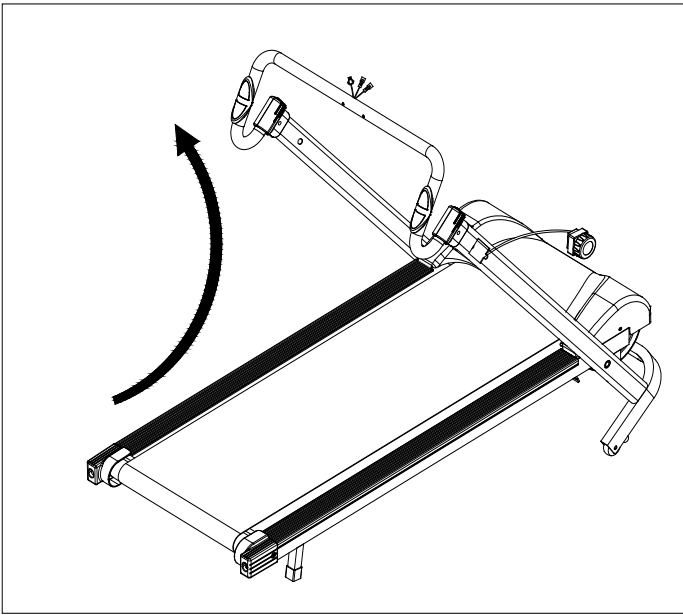
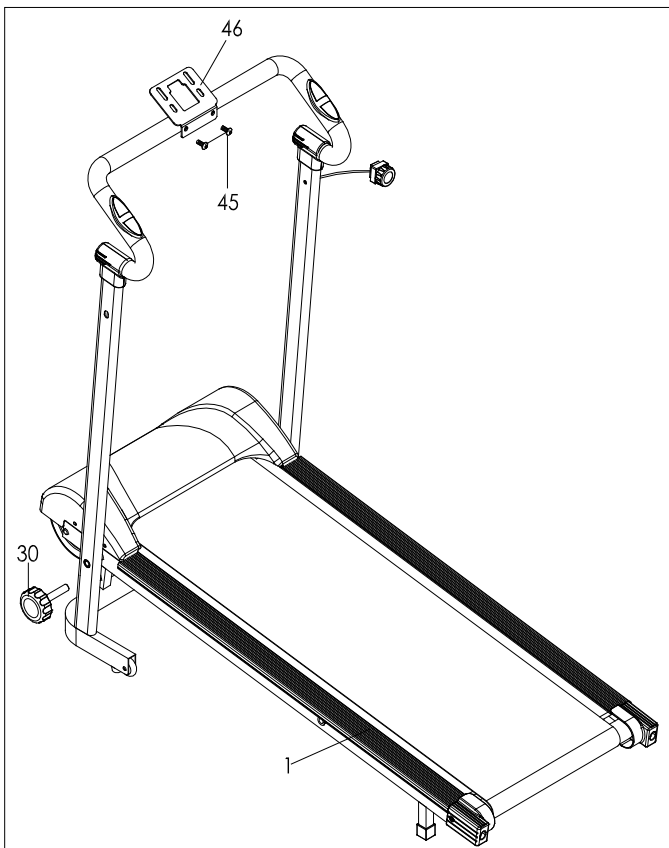


图 (1)

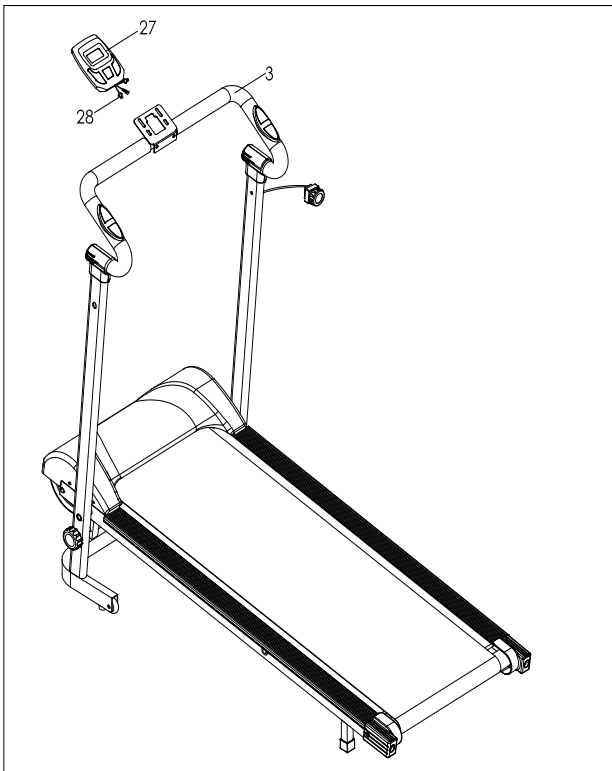
Open the treadmill as IMAGE 1 shows till the left&right upright vertical.

Step 2



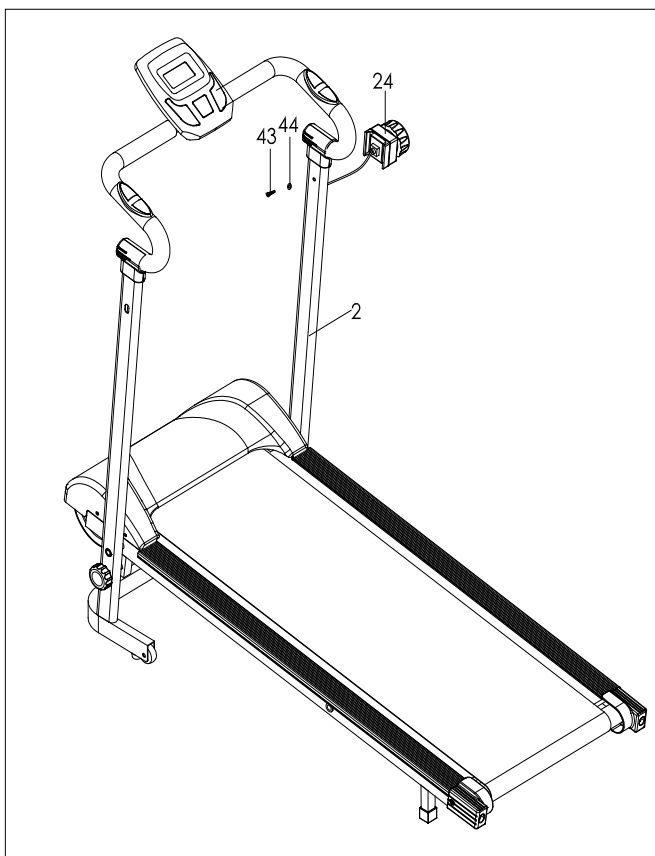
1. Fasten the main frame to fix the equipment by using the locking pin;
2. Fasten the computer seat(46) on the computer frame with Allen Bolt M8*15 (45)

Step 3



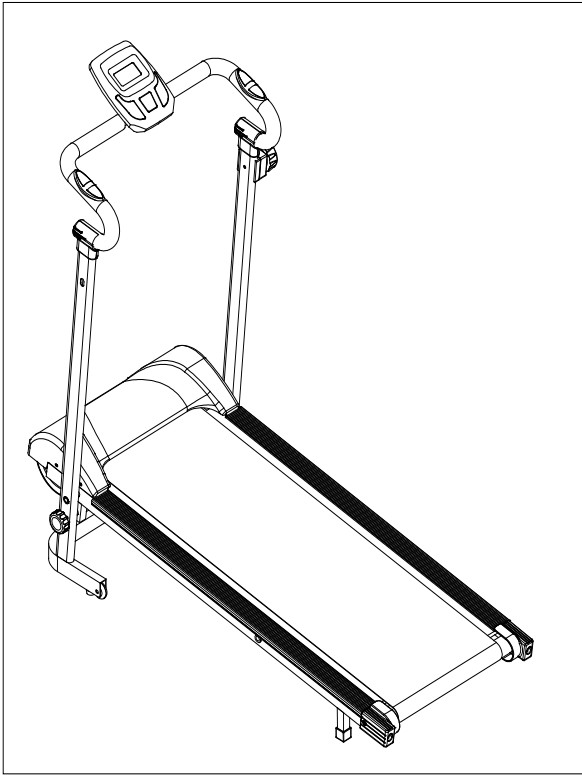
Connect the computer wire with middle sensor wire(28),then fasten the console(27) on the handle bar(3).

Step 4

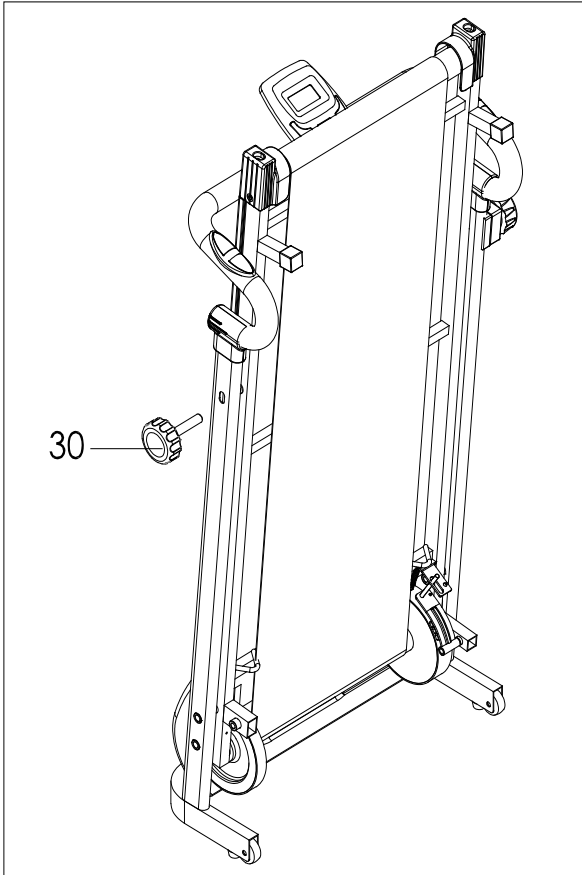


Put the Tension Control Knob (24) on the right upright(2),fasten it with the philip screw(43) and flat washer(44).

—、



二、



Fold the treadmill and lock it with the locking pin(30) after exercise.